

- 
- Declaro não haver nenhum conflito de interesse.

MARGENS CIRÚRGICAS NO TRATAMENTO CONSERVADOR DO CÂNCER DE MAMA

Fabiana Tonello

Fernanda Maria Marinho

Juliana Murteira

Sandra Gioia

Eduardo Millen

INTRODUÇÃO

- Câncer de mama - tumor que mais acomete as mulheres em todo o mundo
- Brasil – Tx mortalidade elevada –
– estádios avançados
- População mundial – SG 5 anos 61%

CIRURGIA CONSERVADORA

- Margens livres
- Bom resultado cosmético
- Radioterapia
- Risco de recorrência local

MARGENS CIRÚRGICAS

- Principal indicação de re-excisão após cirurgia conservadora
- Re-excisão - pior resultado cosmético, maior risco de infecção, maior custo e atraso no início do tratamento adjuvante

MARGENS CIRÚRGICAS

- Consenso Internacional 2010
 - margem positiva: tumor microscópico tocando o nanquim
 - margem de 2mm para carcinoma *in situ*

INCA → Margem adequada = 10mm

Kaufmann et al. Cancer, 2010

OBJETIVOS

- Determinar o percentual de ampliações cirúrgicas realizadas em que foi encontrada doença residual
- Correlacionar a distância tumor-margem com o percentual de doença residual encontrada nas peças de ampliação
- Avaliar SLD e SG e correlação com a distância das margens

MÉTODO

- Cirurgia conservadora no INCA em 2005
- Dados avaliados:
 - Idade
 - Axila
 - Características histopatológicas
 - Reexcisão e doença residual
 - Adjuvância
 - Recidiva local, regional ou à distância
 - Óbito

CRITÉRIOS DE EXCLUSÃO

- Sexo masculino
- Impossibilidade de avaliação das margens
- QT neoadjuvante
- Doença metastática ao diagnóstico
- Tumor maligno de outra localização
- Ausência de RT adjuvante
- Impossibilidade de encontrar prontuário
- Tumor de mama bilateral



Resultados Preliminares

ANÁLISE RETROSPECTIVA

- 241 pacientes
- Idade 33 a 85 anos (média 57,39)
- 38 casos CDIS e 203 casos de carcinoma invasor
- Margens:
 - Livres – 41,1%
 - Comprometidas – 34%
 - Menores que 10mm- 24,9%

Resultados Preliminares

Histologia			
		Casos	%
Valid	CDIS	38	15,8
	Invasor	203	84,2
	Total	241	100,0

Presença de CDIS extenso (>25%)			
		Casos	%
Valid	Não	151	62,7
	Sim	90	37,3
	Total	241	100,0

Resultados Preliminares

Margens			
		Casos	%
Valid	Livres	99	41,1
	Positiva	82	34,0
	<1mm	4	1,7
	1-2mm	7	2,9
	2-3mm	9	3,7
	3-5mm	23	9,5
	>5mm	17	7,1
	Total	241	100,0

Ampliação			
		Casos	%
Valid	Não	144	59,8
	Sim	97	40,2
	Total	241	100,0

Resultados Preliminares

Tipo de ampliação			
		Casos	%
Valid	Reexcisão	52	54,2
	Mastectomia	44	45,8
	Total	96	100,0
Missing	Não ampliou	144	
	System	1	
	Total	145	
Total		241	

Histologia ampliação			
		Casoa	%
Valid	Negativa	63	63,6
	CDIS	22	24,2
	Invasor	11	12,1
	Total	96	100,0
Missing	Sem ampliação	144	
Total		241	

Resultados Preliminares

- Presença CDIS extenso x Margem e Ampliação, p-valor < 0.001 pelo teste Qui-quadrado

Presença de CDIS extenso (>25%) * Margem e ampliação Crosstabulation					
			Margem e ampliação		Total
			Margem livre	Margem positiva	
Presença de CDIS extenso (>25%)	Não	Casos	72	25	97
		% dentre Margem e ampliação	76,6%	34,2%	58,1%
	Sim	Casos	22	48	70
		% dentre Margem e ampliação	23,4%	65,8%	41,9%
Total	Casos		94	73	167
	% dentre Margem e ampliação		100,0%	100,0%	100,0%

Resultados Preliminares

Diagnóstico prévio x Margem e Ampliação, **p-valor<0.001** pelo teste Qui-quadrado

Diagnóstico prévio * Margem e ampliação Crosstabulation					
			Margem e ampliação		Total
			Margem livre	Margem positiva	
Diagnóstico prévio	Não	Count	37	50	87
		% within Margem e ampliação	39,4%	69,4%	52,4%
	Sim	Count	57	22	79
		% within Margem e ampliação	60,6%	30,6%	47,6%
Total		Count	94	72	166
		% within Margem e ampliação	100,0%	100,0%	100,0%

Resultados Preliminares

N Positivo x Margem e Ampliação, **p-valor=0.018** pelo teste Qui-quadrado

N Positivo * Margem e ampliação Crosstabulation					
			Margem e ampliação		Total
			Margem livre	Margem positiva	
N Positivo	Não	Count	57	58	115
		% within Margem e ampliação	64,8%	81,7%	72,3%
	Sim	Count	31	13	44
		% within Margem e ampliação	35,2%	18,3%	27,7%
Total		Count	88	71	159
		% within Margem e ampliação	100,0%	100,0%	100,0%

Resultados Preliminares

Recidiva x Tipo de ampliação, **p-valor=1.00** pelo teste Qui-quadrado

Tipo de ampliação * Recidiva local, regional e distância Crosstabulation					
			Recidiva local, regional e distância		Total
			Não	Sim	
Tipo de ampliação	Reexcisão	Count	47	5	52
		% within Recidiva local, regional e distância	54,0%	55,6%	54,2%
	Mastectomia	Count	40	4	44
		% within Recidiva local, regional e distância	46,0%	44,4%	45,8%
Total		Count	87	9	96
		% within Recidiva local, regional e distância	100,0%	100,0%	100,0%

Resultados Preliminares

Presença CDIS extenso x Histologia da ampliação , **p-valor=0.192** pelo teste Qui-quadrado

Histologia ampliação * Presença de CDIS extenso (>25%) Crosstabulation					
			Presença de CDIS extenso (>25%)		Total
			Não	Sim	
Histologia ampliação	Negativa	Count	31	36	67
		% within Presença de CDIS extenso (>25%)	70,5%	58,1%	63,2%
	CDIS e Invasor	Count	13	26	39
		% within Presença de CDIS extenso (>25%)	29,5%	41,9%	36,8%
Total	Count		44	62	106
	% within Presença de CDIS extenso (>25%)		100,0%	100,0%	100,0%

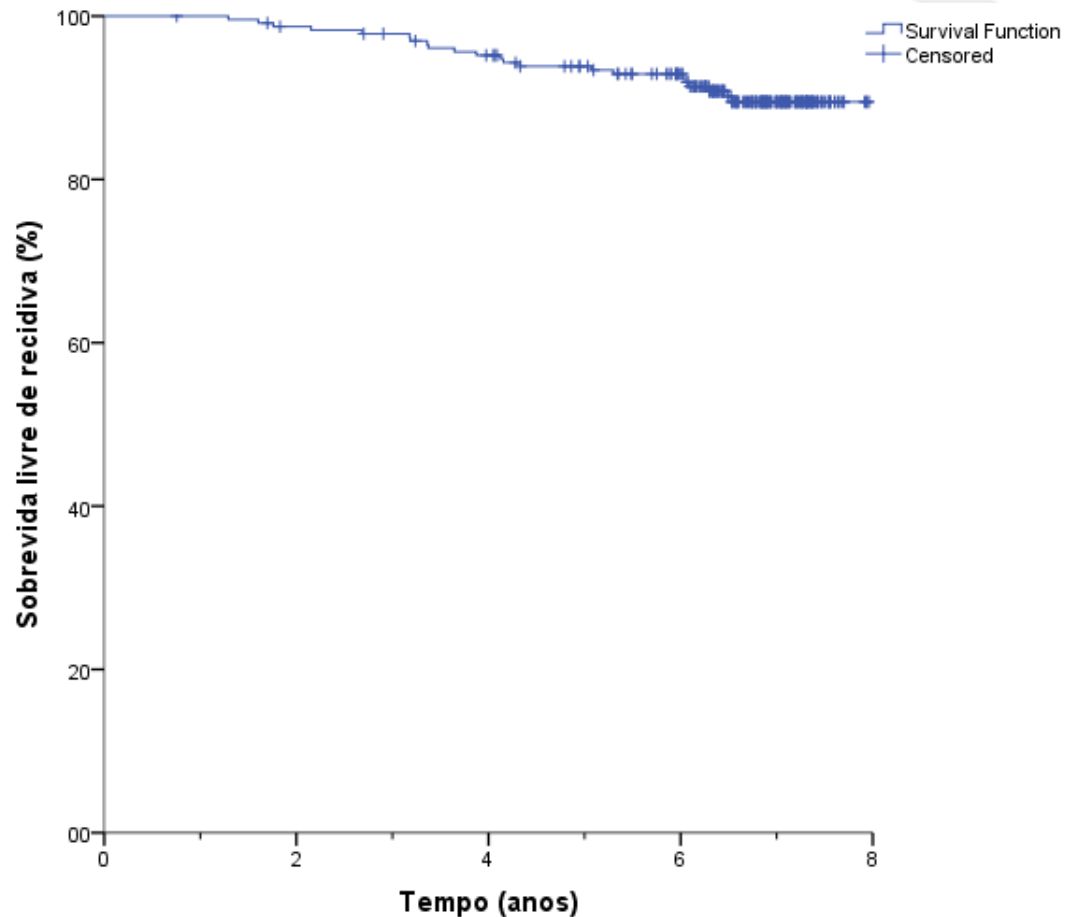
Resultados Preliminares

Análise Multivariada - Margem a Ampliação				
	OR	Intervalo de Confiança 95%		p-valor
		Limite inferior	Limite superior	
CDIS extenso	7,284	3,453	16,113	<0,001
Diagnóstico prévio	0,287	0,132	0,602	0,001
N Positivo	0,459	0,188	1,074	0,078

Resultados Preliminares

Sobrevida livre de recidiva

Case Processing Summary			
Total N	N of Events	Censored	
		N	Percent
233	22	211	90,6%

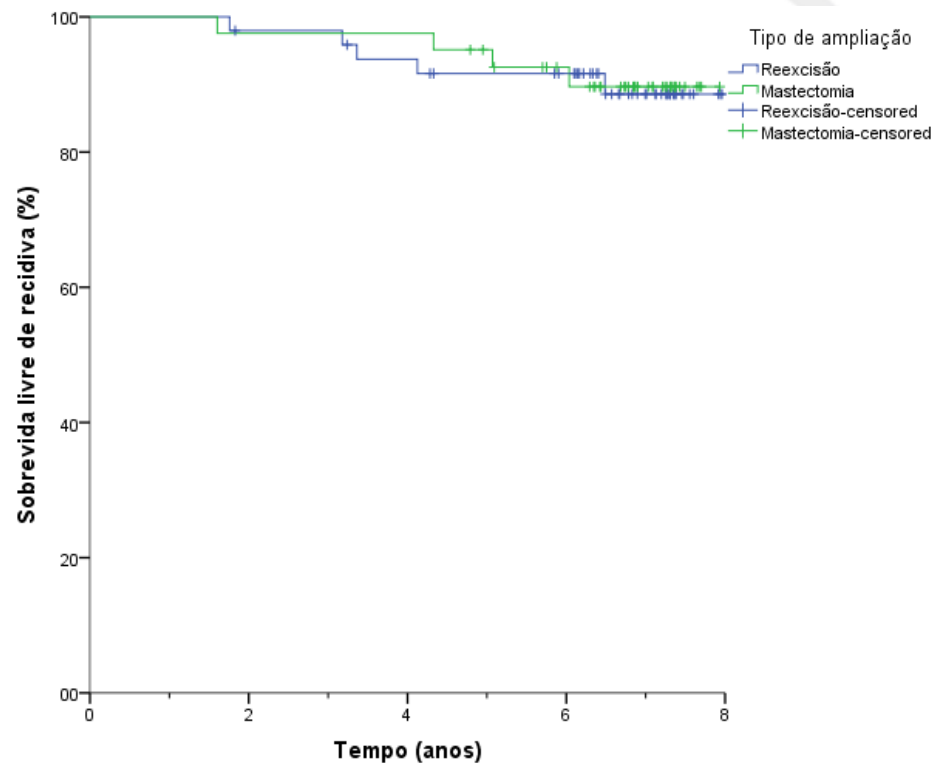


Resultados Preliminares

Sobrevida livre de recidiva – Tipo de ampliação

Case Processing Summary				
Tipo de ampliação	Total N	N of Events	Censored	
			N	Percent
Reexcisão	49	5	44	89,8%
Mastectomia	41	4	37	90,2%
Overall	90	9	81	90,0%

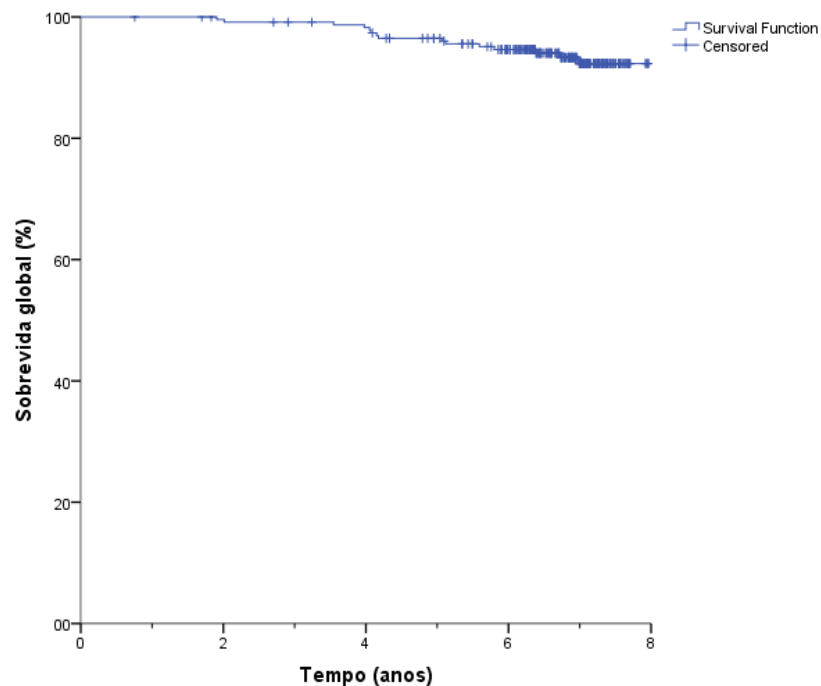
Overall Comparisons			
	Chi-Square	df	Sig.
Log Rank (Mantel-Cox)	,016	1	,900



Resultados Preliminares

Sobrevida global

Case Processing Summary			
Total N	N of Events	Censored	
		N	Percent
233	15	218	93,6%

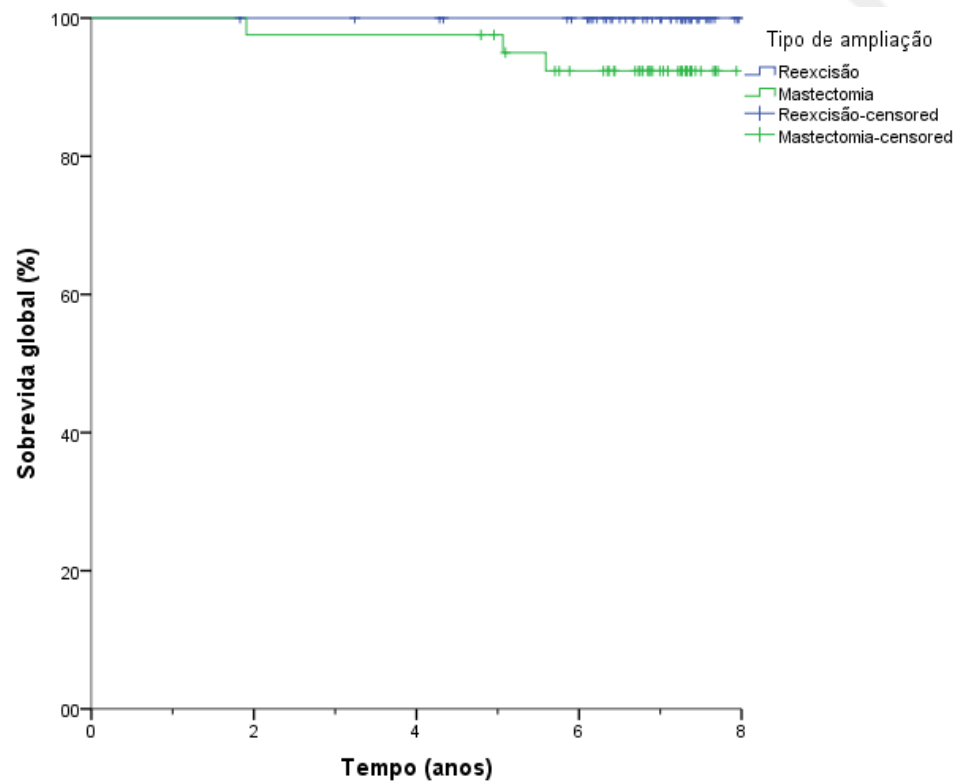


Resultados Preliminares

Sobrevida global – Tipo de ampliação

Case Processing Summary					
Tipo de ampliação		Total N	N of Events	Censored	
				N	Percent
	Reexcisão	49	0	49	100,0%
	Mastectomia	41	3	38	92,7%
	Overall	90	3	87	96,7%

Overall Comparisons			
	Chi-Square	df	Sig.
Log Rank (Mantel-Cox)	3,604	1	,058



Resultados Preliminares

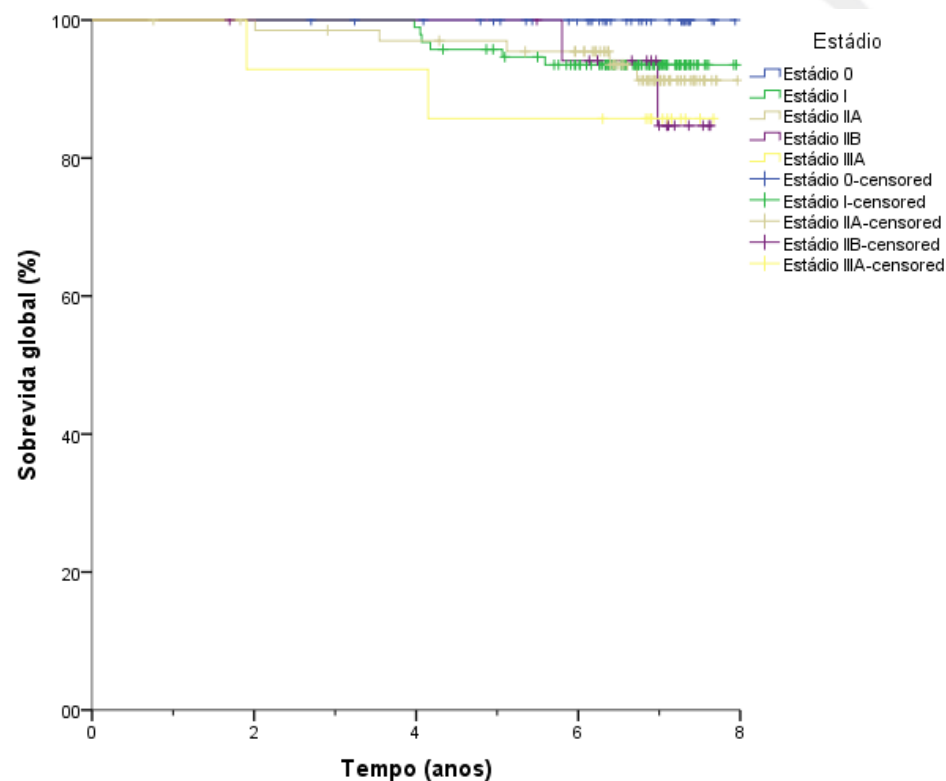
Sobrevida global – Estádio

Case Processing Summary

Estádio	Total N	N of Events	Censored	
			N	Percent
Estádio 0	37	0	37	100,0%
Estádio I	94	6	88	93,6%
Estádio IIA	69	5	64	92,8%
Estádio IIB	19	2	17	89,5%
Estádio IIIA	14	2	12	85,7%
Overall	233	15	218	93,6%

Overall Comparisons

	Chi-Square	df	Sig.
Log Rank (Mantel-Cox)	3,968	4	,410



CONCLUSÕES

- A PRESENÇA DE CDIS EXTENSO CORRELACIONA-SE COM RISCO DE DOENÇA RESIDUAL NA PEÇA DE AMPLIAÇÃO.
- O DIAGNÓSTICO PRÉVIO DIMINUI SIGNIFICATIVAMENTE AS CHANCES DE HAVER COMPROMETIMENTO DAS MARGENS.
- A DISTÂNCIA DAS MARGENS NÃO CORRELACIONOU-SE COM A SOBREVIDA.
- FATORES BIOLÓGICOS INTRÍNSECOS AO TUMOR, CORRELACIONAM-SE COM A RECIDIVA LOCAL E A DISTÂNCIA.